

Implementation & Demo

Priority time Schedule Table

10 조

200911415 이지호

200911388 박미관

200910045 이호진

<Plan & Analysis phase>

1. Motivation

현대인들이 바빠짐에 따라서 여러 일정들 중 **우선순위 (Priority)**가 더 높은 일부터 **우선적으로 처리**해야 스케줄을 효율적으로 처리할 수 있다. 그러므로 이 시스템이 사람들에게 좀 더 빠르고, 편리하게 **우선적(priority)**으로 해야 할 일부터 처리하도록 도와줄 수 있다.

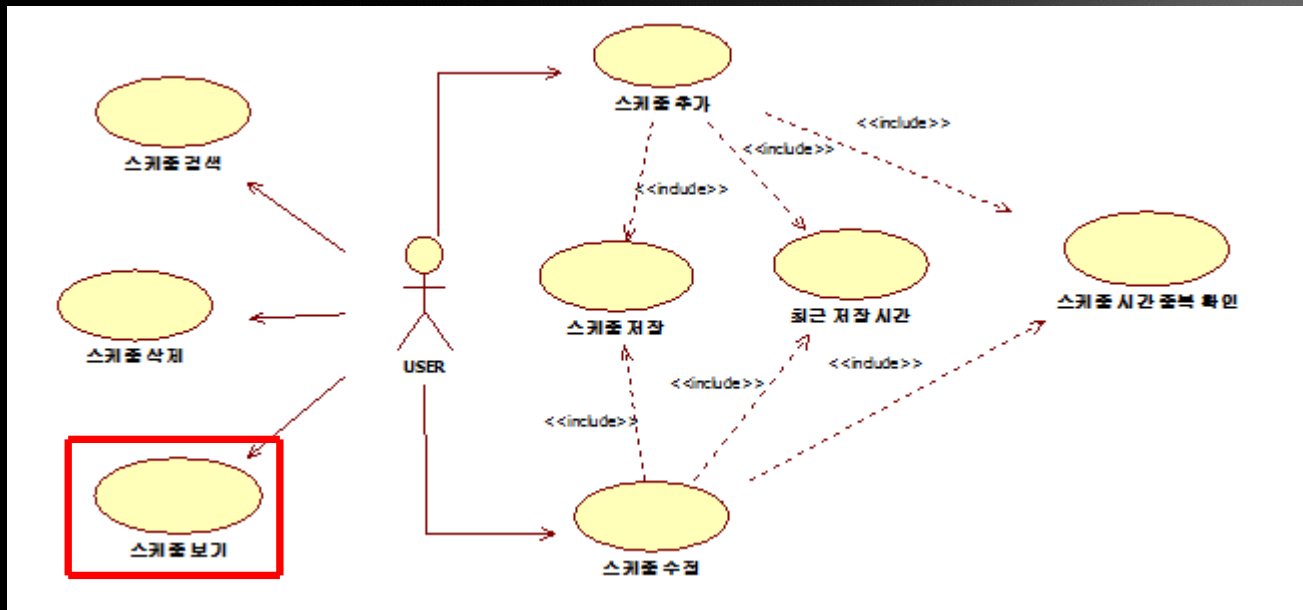
<Plan & Analysis phase>

2. Purpose

등급에 따라 효율적인 스케줄 관리를 하는 스케줄 관리
프로그램 제작

<Plan & Analysis phase>

3. Use Case Diagram



Priority time Schedule
Table

<Plan & Analysis phase>

3.1 Define Essential Use-Cases

Name : 5. 스케줄 보기

Actors : User

Description :

1. 이 use case는 시간표 시스템에서 스케줄을 쉽게 보기 위한 것이다.
2. 시간 별, 요일 별, 등급 별로 스케줄을 볼 수 있다.

<Plan & Analysis phase>

3.1 Define Essential Use-Cases

Typical Course of Event :

Actor Action	System Response
1.스케줄 보기 요청	2.스케줄 보기방식 선택 요청
3.스케줄 보기방식 선택	5.스케줄을 검색
4.보기 버튼 클릭	6.검색 결과 보여주기

Exception Course

Line 4. 취소 버튼을 누를 경우 메인 화면으로 돌아간다

Priority time Schedule
Table

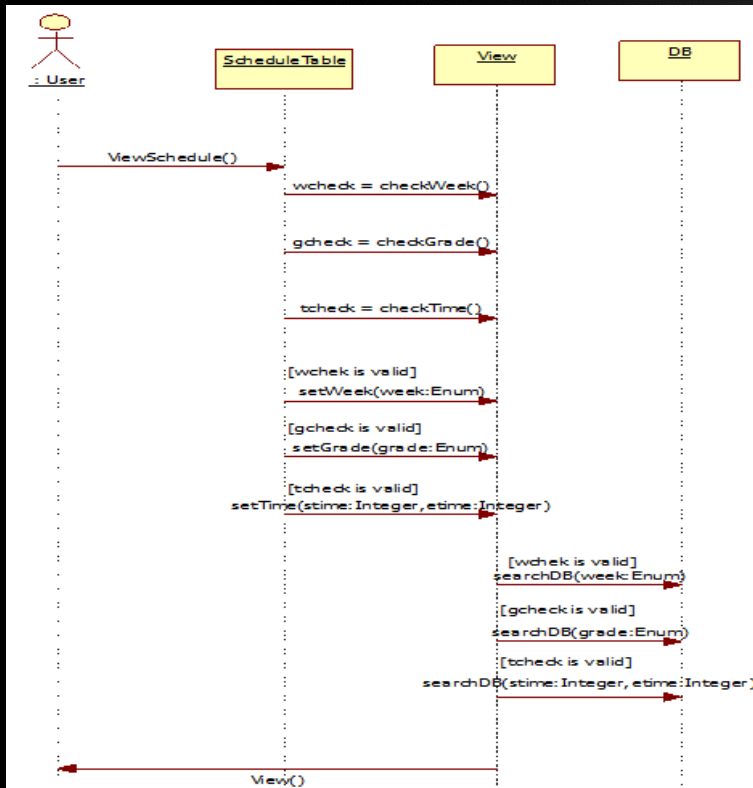
<Design phase>

1. **View** in Design Phase

Design phase에서도 이 스케줄표의 핵심 기능인 **View**기능을 구체적으로 디자인 하기 위해서 Sequence Diagram을 이용했다.

<Design phase>

2. Sequence Diagram about **View**



Priority time Schedule
Table

<Implementation phase>

1. **View** in Implementation Phase

Implementation phase에서는 사용자의 편의성을 고려하여 인터페이스를 간편하게 했다.

그리고 중요한(**우선 순위가 높은**) 스케줄의 경우 눈에 띄게 보이게 하기 위해서 다른 색으로 표시를 하도록 했다.

<Implementation phase>

2. View Demo(1)

	월	화	수	목	금	토	일	
07:00~08:00								원래대로
08:00~09:00								
09:00~10:00						휴식		스케줄 추가
10:00~11:00						휴식		
11:00~12:00	소프트웨어공...					휴식		스케줄 수정
12:00~13:00	소프트웨어공...					휴식		
13:00~14:00		시스템 프로그				휴식		스케줄 삭제
14:00~15:00		시스템 프로그				휴식		
15:00~16:00						휴식		스케줄 검색
16:00~17:00						휴식		
17:00~18:00								스케줄 보기
18:00~19:00								
19:00~20:00								
20:00~21:00								
21:00~22:00								
22:00~23:00								종료

보기

등금별

시간별

요일별

보기 취소

Priority time Schedule
Table

<Implementation phase>

2. View Demo(2)

	월	화	수	목	금	토	일	
07:00~08:00								원래대로
08:00~09:00								
09:00~10:00						휴식		
10:00~11:00						휴식		스케줄 추가
11:00~12:00	소프트웨어공...					휴식		
12:00~13:00	소프트웨어공...					휴식		스케줄 수정
13:00~14:00		시스템 프로그				휴식		
14:00~15:00		시스템 프로그				휴식		스케줄 삭제
15:00~16:00						휴식		
16:00~17:00						휴식		스케줄 검색
17:00~18:00								
18:00~19:00								스케줄 보기
19:00~20:00								
20:00~21:00								
21:00~22:00								
22:00~23:00								종료

보기

등급별 A ▾

시간별

요일별

보기 취소

Priority time Schedule
Table

<Implementation phase>

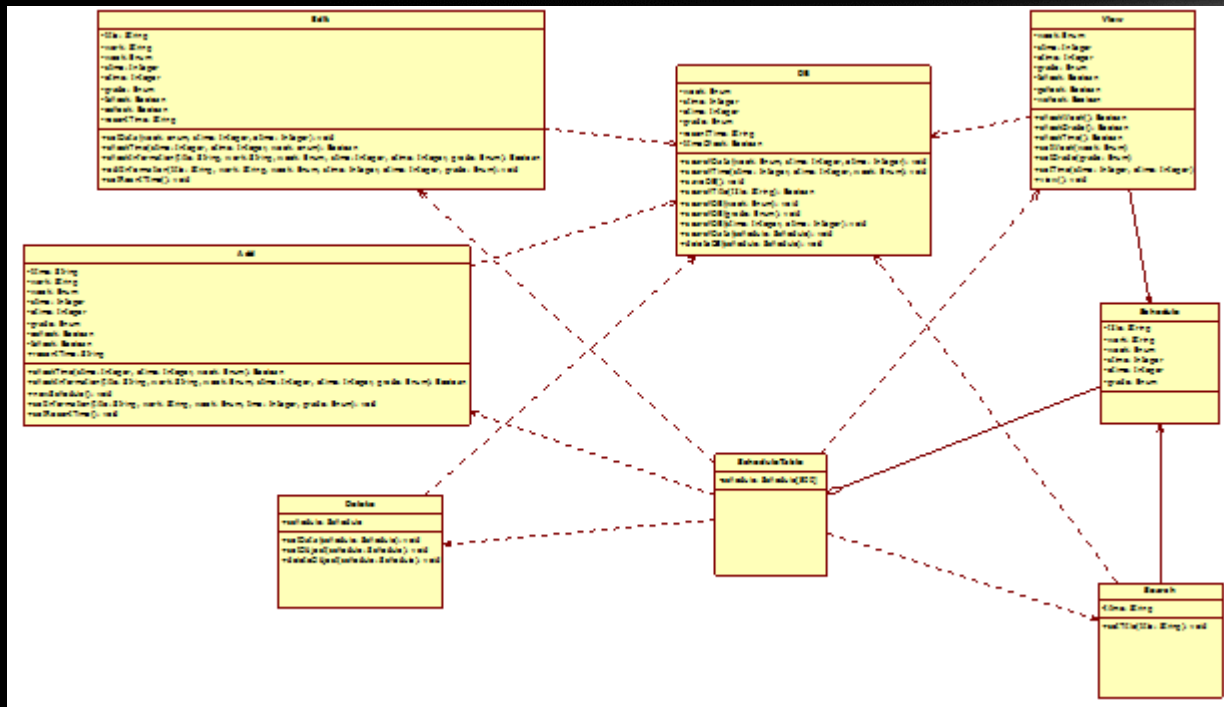
2. View Demo(3)

	월	화	수	목	금	토	일	
07:00~08:00								원래대로
08:00~09:00								
09:00~10:00								
10:00~11:00								스케줄 추가
11:00~12:00	소프트웨어공..							
12:00~13:00	소프트웨어공..							스케줄 수정
13:00~14:00		시스템 프로그..	소프트웨어공..					
14:00~15:00		시스템 프로그..	소프트웨어공..					스케줄 삭제
15:00~16:00								
16:00~17:00								스케줄 검색
17:00~18:00								
18:00~19:00								스케줄 보기
19:00~20:00								
20:00~21:00								
21:00~22:00								
22:00~23:00								종료

Priority time Schedule
Table

<Class Diagram >

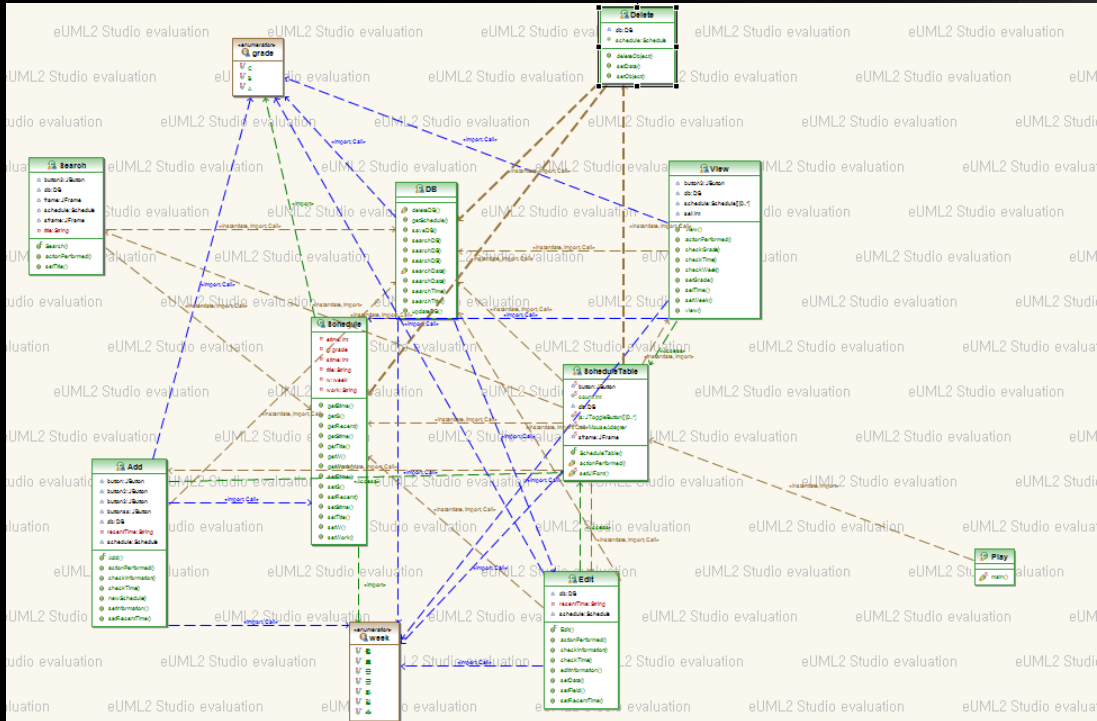
1. Design Phase



Priority time Schedule
Table

<Class Diagram >

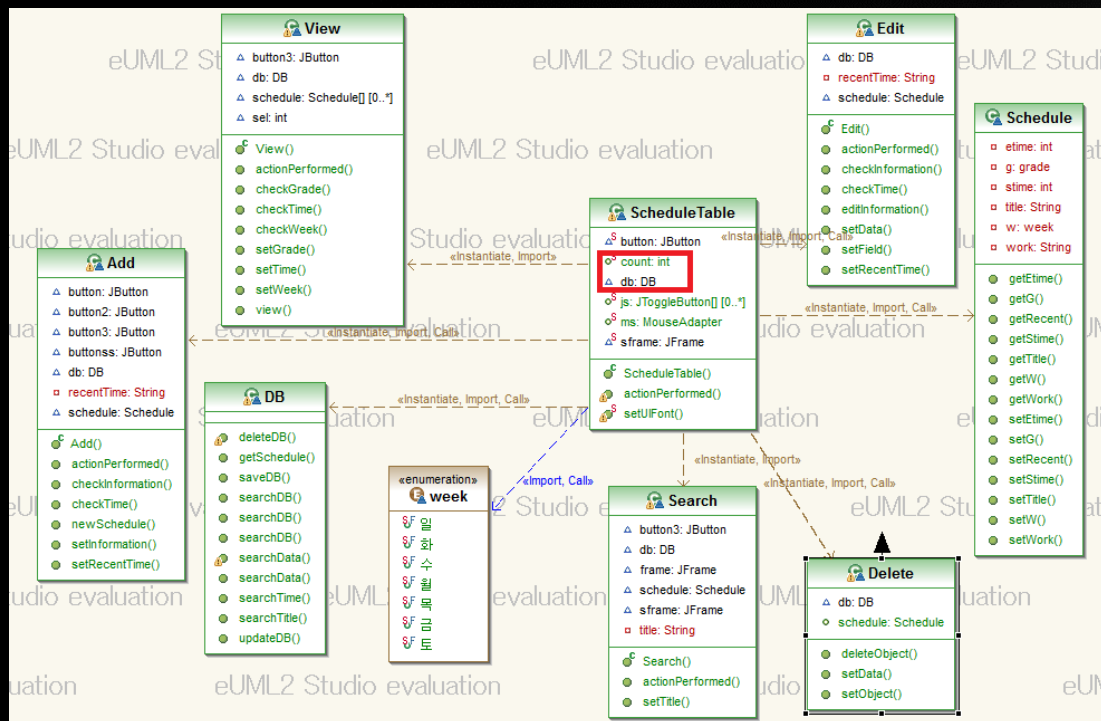
2. Implementation Phase – All Class



Priority time Schedule Table

<Class Diagram >

2. Implementation Phase – Schedule Table



int count

- 생성된
schedule의 개수
를 세기 위해 추
가한 변수

DB dB

- 자바 언어에 대
한 이해부족으로
추가

Priority time Schedule
Table

Bye