

Software Design Specification for Public Transportation System

Project Team

Team4 - NucleaR

Date

2014-10-09

Team Information

200910814 강기웅

201214146 김남형

201214147 박현승

201214151 정재명

Table of Contents

- 1.** Introduction
 - 1.1.** Purpose
 - 1.2.** Scop
 - 1.3.** Definitions and acronyms
- 2.** References
- 3.** Structured Design
 - 3.1.** Terminal Structured Charts (Basic)
 - 3.2.** Terminal Structured Charts (Advanced)
 - 3.3.** 정산 Structured Charts (Basic)
 - 3.4.** 정산 Structured Charts (Advanced)

1. Introduction

1.1. Purpose

본 문서는 2014년 2학기 건국대학교 소프트웨어 공학개론 실습과제

<Public Transportation System : A Small T-Money System> SW를 구현하기 위한

요구사항 분석 문서이다.

1.2. Scope

전체 PTS중 지하철 2호선 중 5개 역(건대입구, 왕십리, 합정, 신림, 강남)과 버스

1대만을 대상으로 구현하는 것으로 규모를 제한한다.

모든 시스템은 SW만으로 구현한다. HW가 필요한 부분은 SW모듈을 만들어

가상의HW를 구현한다.

1.3. Definitions and acronyms

HW : Hardware

SW : Software

PTS : Public Transportation System

태그 : 카드와 단말기가 통신할 수 있도록 하는 행위;

승하차시 요금결제를 위한 행위

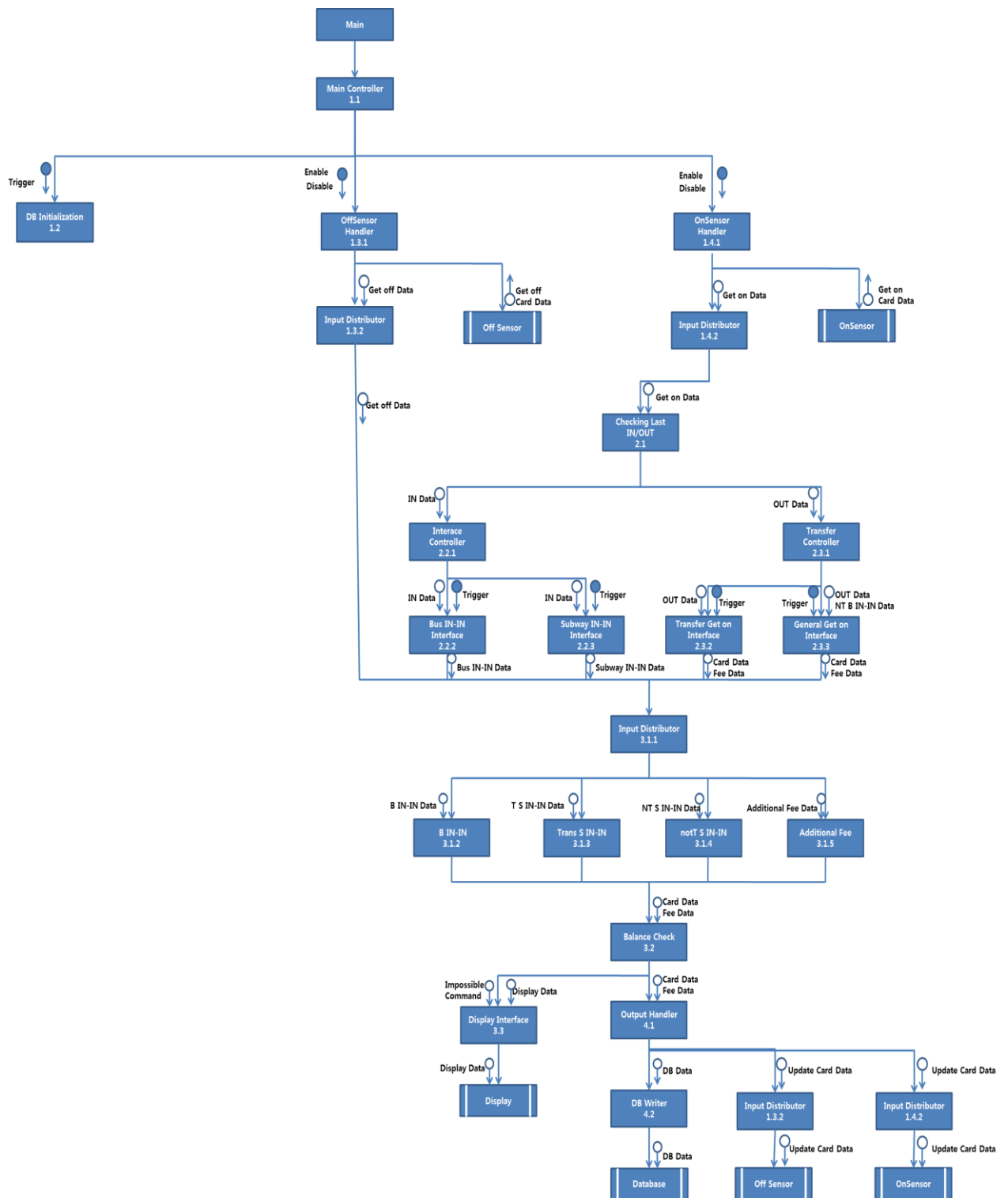
2. References

SRS for PTS : ver.DS-2014SE-PTS-SRS-1.0

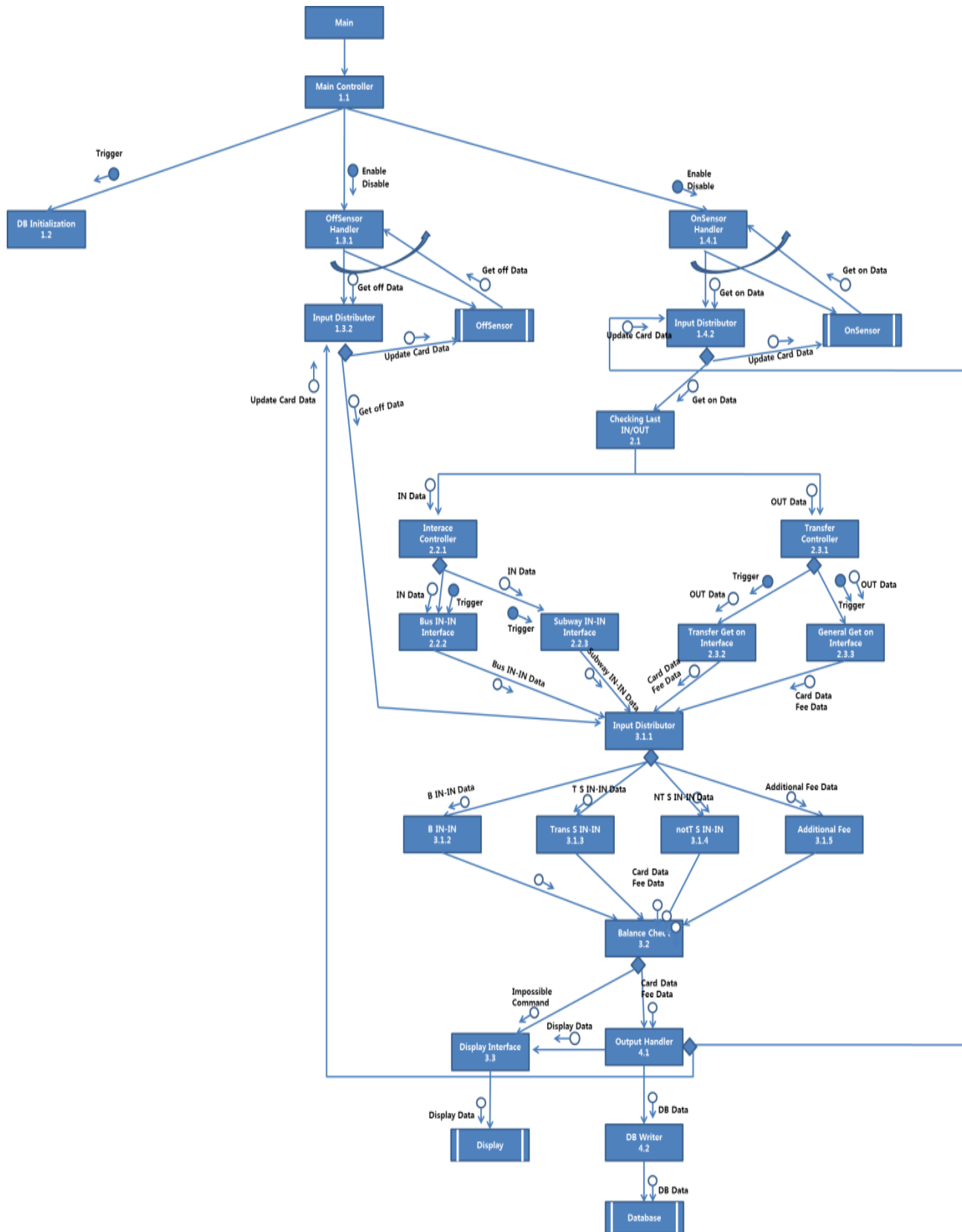
Structured Analysis and Structured Design : ver1.5 (prof. JUNBEON YOO)

3. Structured Design

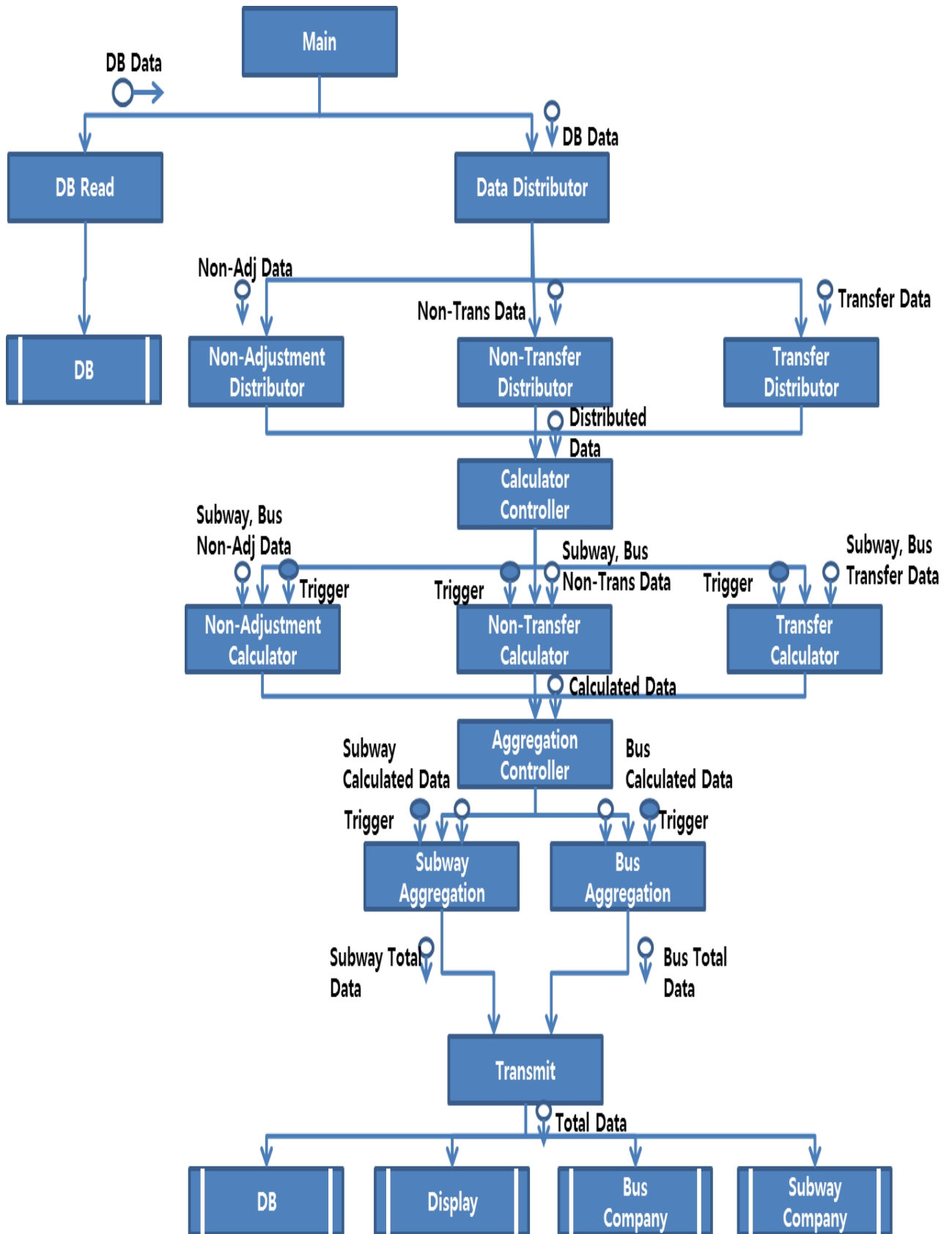
3.1. Terminal Structured Charts (Basic)



3.2. Terminal Structured Charts (Advanced)



3.3. 정산 Structured Charts (Basic)



3.4. 정산 Structured Charts (Advanced)

