

Software Design Specification for Public Transportation System

Project Team

Team 5

Date

2014-11-13

Team Information

201113247 강병주 / kk921221@naver.com
201312283 허지민 / jim-jim0511@hanmail.net
201311294 윤상은 / signsssss@naver.com
201311262 김민석 / makktub94@gmail.com

Table of Contents

1	Introduction	3
1.1	Purpose	3
1.2	Scope	3
1.3	Definitions and acronyms	3
2	References	3
3	Structured Design	4
3.1.1	Structured Charts (Basic)	4
3.1.2	Structured Charts (Advanced)	5
3.2.1	Structured Charts (Basic)	6
3.2.2	Structured Charts (Advanced)	6

1 Introduction

1.1 Purpose

대중교통시스템(PTS : Public Transportation System)을 소프트웨어만을 이용해 가상의 시스템으로 구현한다.

1.2 Scope

지하철, 버스 및 정산 시스템만을 대상으로 구현하는 것으로 규모를 제한한다. 또한 버스 1대와 지하철 2호선 중 5개 역(건대입구, 왕십리, 합정, 신림, 강남)만을 대상으로 한다.

1.3 Definitions and acronyms

HW : Hardware

PTS : Public Transportation System

SW : Software

태그 : 카드와 단말기가 통신할 수 있도록 하는 행위; 승/하차 시 요금 결제를 위한 행위

A.PI. : Accumulative Payment Information

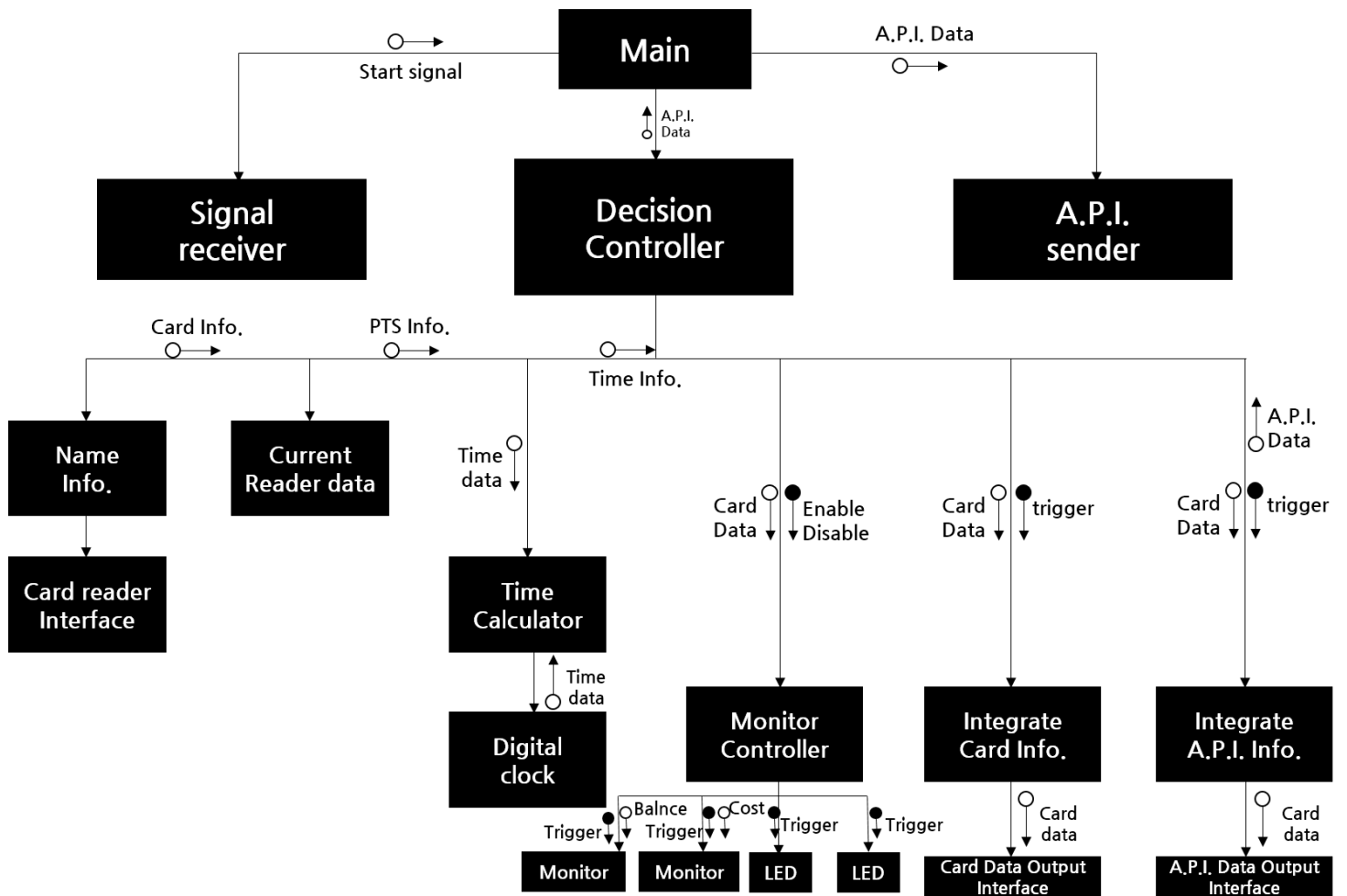
2 References

(김형환 2010) 김형환, 신동석 “교통카드 무인판매/충전기 통합 운영시스템 개발”, 韓國컴퓨터 15(3), 99-109, 2010

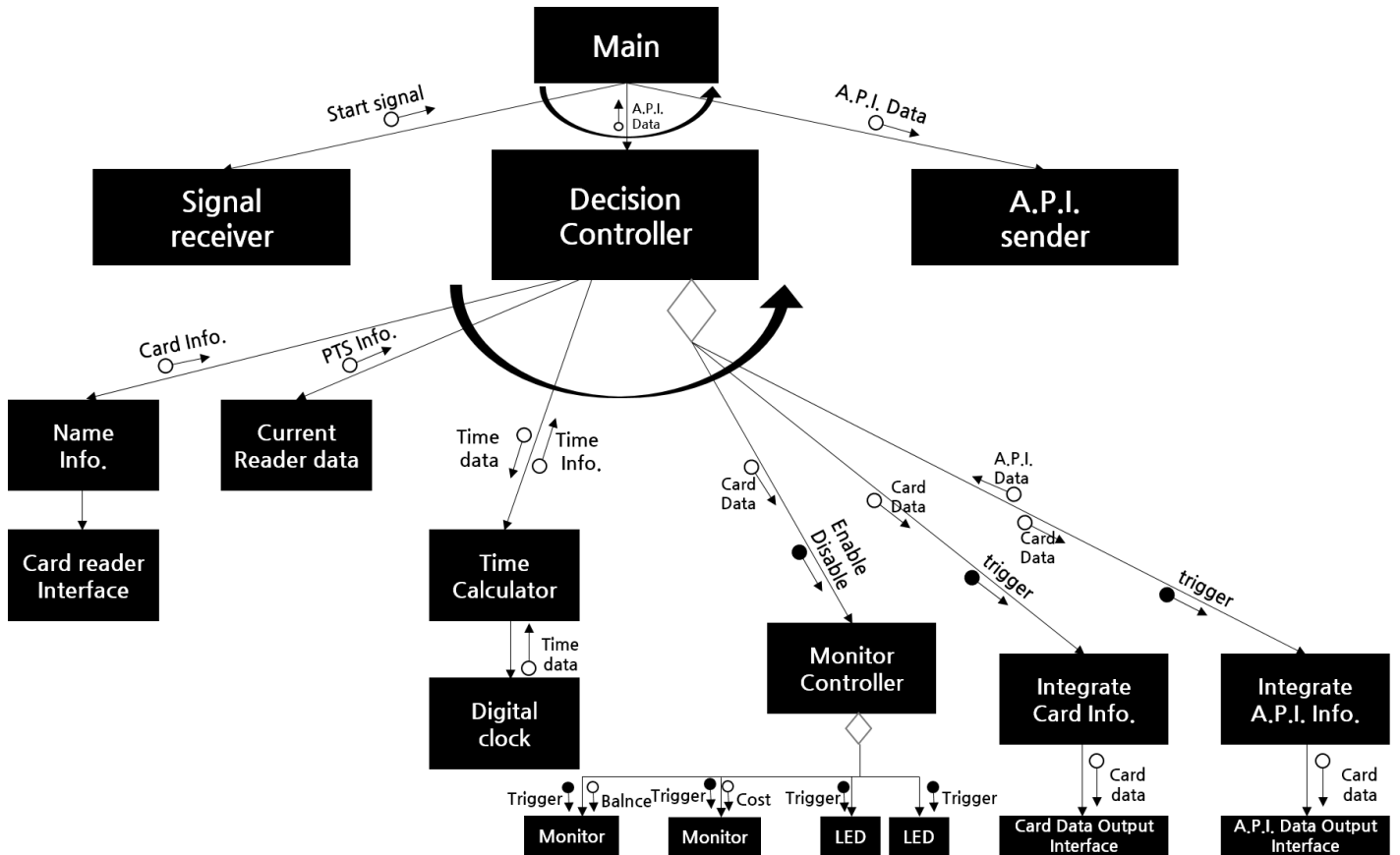
(김경선, 2009) 김경선, “교통카드 시스템 사례 연구-수도권 교통카드 중심”, 수도권교통본부, 2009

3 Structured Design

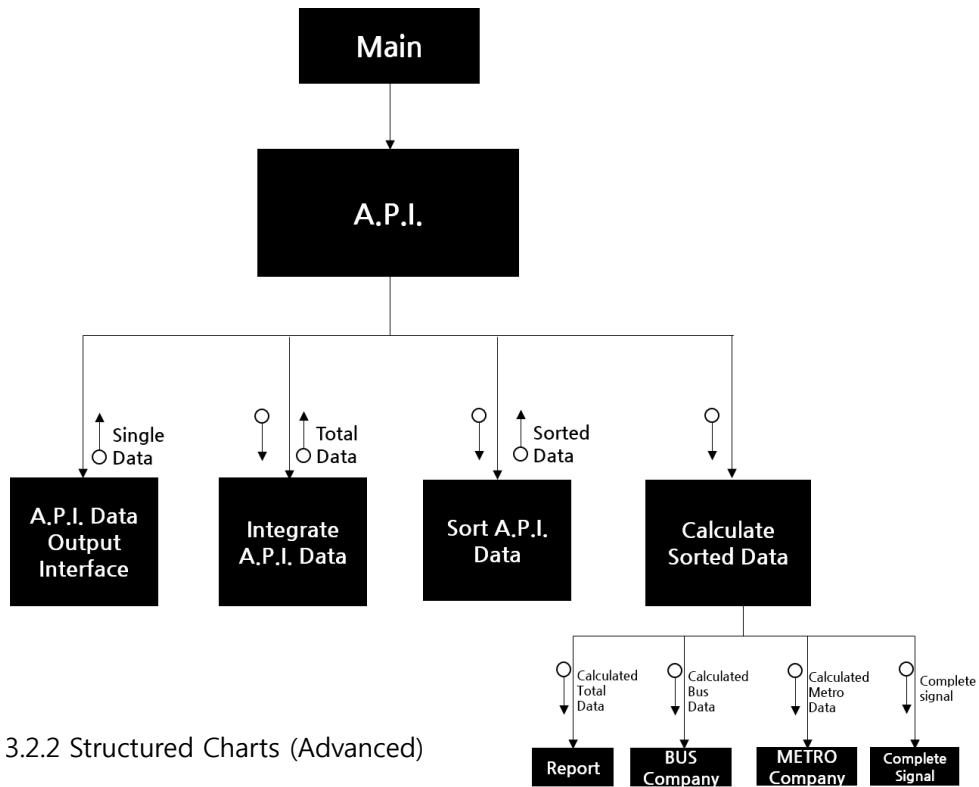
3.1.1 Structured Charts (Basic)



3.1.2 Structured Charts (Advanced)



3.2.1 Structured Charts (Basic)



3.2.2 Structured Charts (Advanced)

