

# Software Design Specification for Public Transport System

**Project Team**

**Team 7**

Date

**2014-10-13**

---

박재원 201011332

김철진 201211032

장계인 201312412

## Table of Contents

1	Introduction _____	3
1.1	Purpose _____	3
1.2	Scope _____	3
1.3	Definitions and acronyms _____	3
2	References _____	3
3	Structured Design _____	3
3.1	Structured Charts - Transform Analysis _____	3
3.2	Structured Charts (Basic) _____	3
3.3	Structured Charts (Advanced) _____	5

# 1 Introduction

## 1.1 Purpose

Public Transport System 에서 사용할 소프트웨어 개발

## 1.2 Scope

1.2.1 프로젝트는 전체 PTS 중 지하철, 버스 및 정산 시스템만을 대상으로 구현하는 것으로 제한한다

1.2.2 버스 1대와 지하철 2호선 중 5개 역 (건대 입구, 왕십리, 합정, 신림, 강남)만을 대상으로 한다.

1.2.3 모든 시스템은 SW 만으로 구현한다. HW 가 필요한 부분을 SW 모듈을 만들어 가상의 HW를 구현한다.

## 1.3 Definitions and acronyms

1.3.1 HW: Hardware

1.3.2 SW: Software

1.3.3 PTS: Public Transportation System

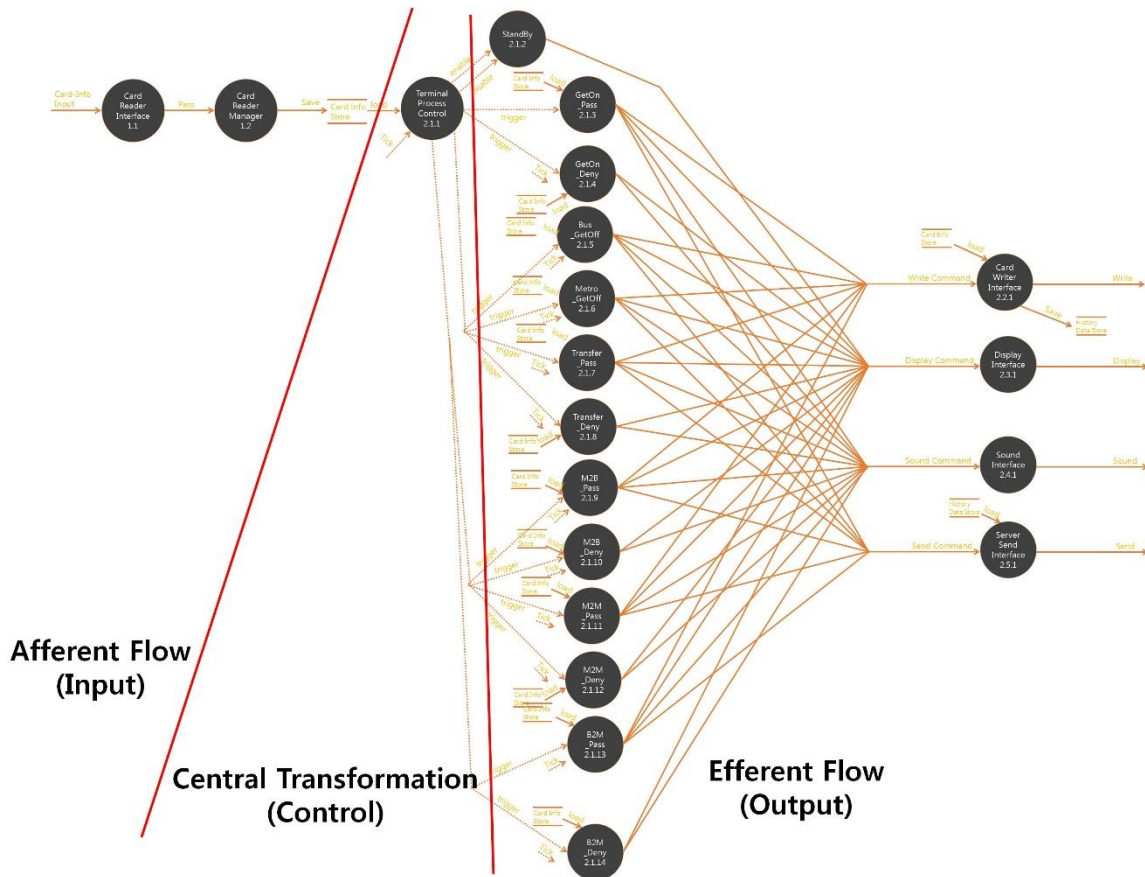
# 2 References

2.1 (김형환 2010) 김형환, 신동석 "교통카드 무인판매/충전기 통합 운영시스템 개발", 韓國 컴퓨터情報學會論文誌 15(3), 99-109, 2010

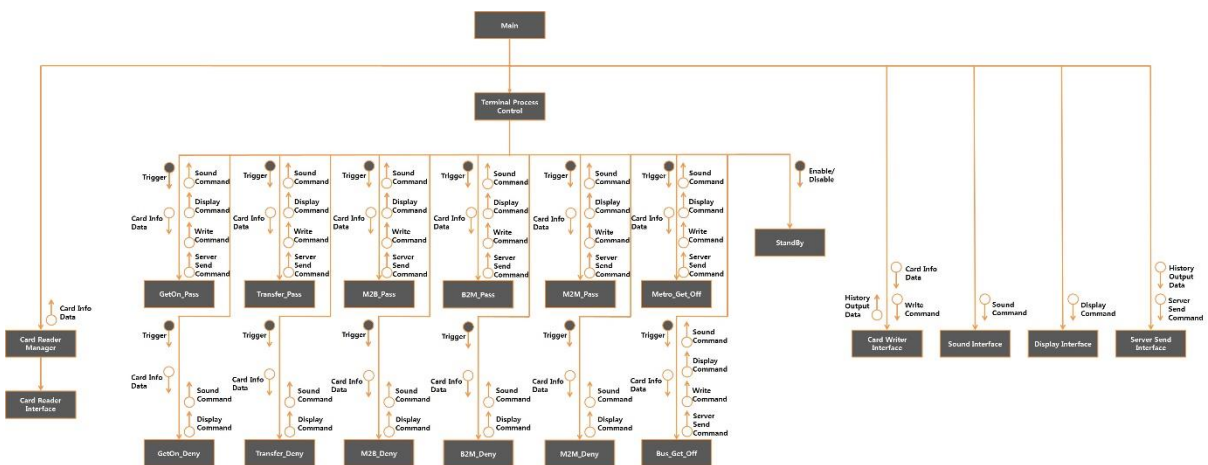
2.2 (김경선, 2009) 김경선, "교통카드 시스템 사례 연구-수도권 교통카드 중심", 수도권교통본부, 2009

# 3 Structured Design for Terminal

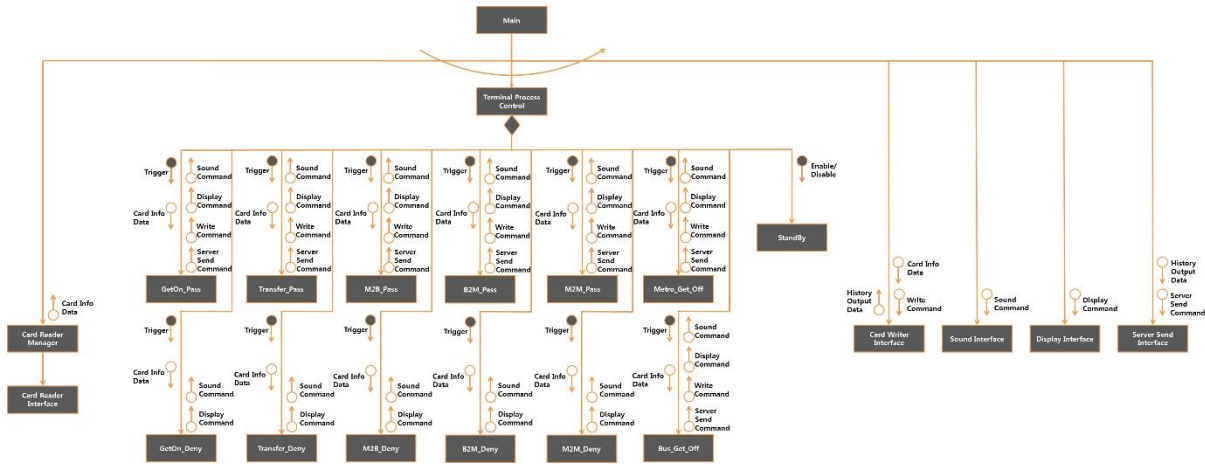
## 3.1 Structured Charts – Transform Analysis



### 3.2 Structured Charts (Basic)

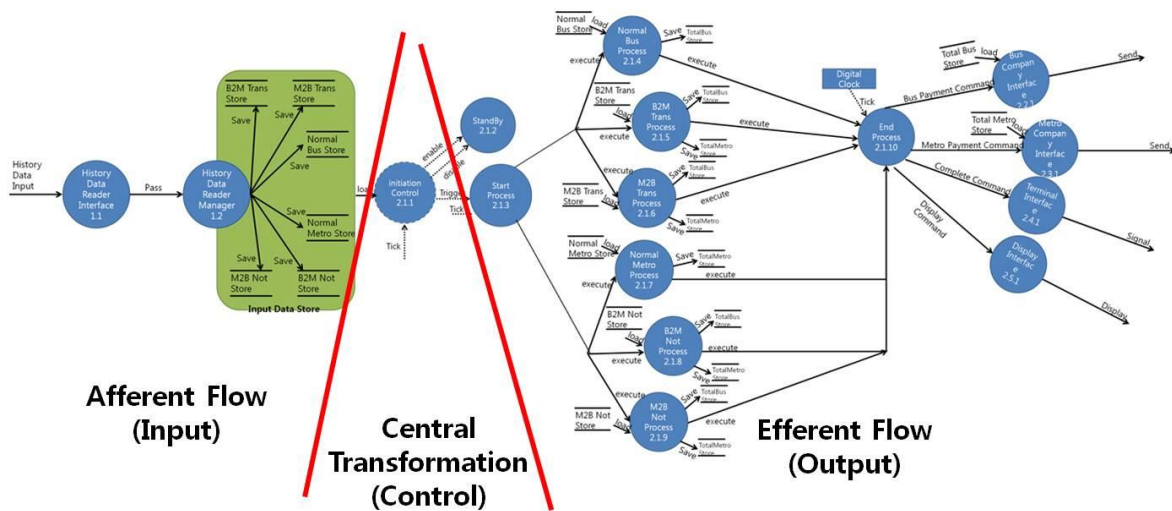


### 3.3 Structured Charts (Advanced)

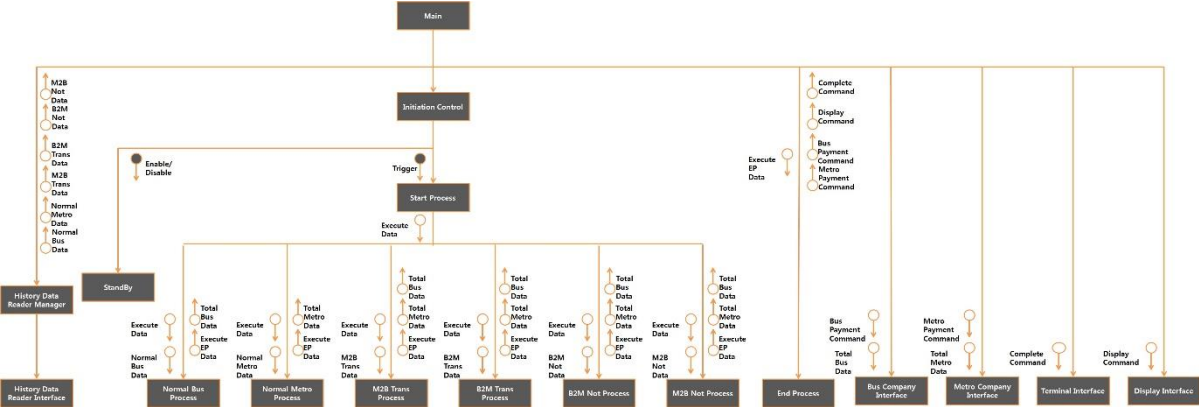


## 4 Structured Design for Calculate System

### 4.1 Structured Charts – Transform Analysis



### 4.2 Structured Charts (Basic)



### 4.3 Structured Charts (Advanced)

