

Answer Report for Network Printer System

Project Team

Team 2

Latest update on:

2015-12-07

Team Information

201211336 김윤후

201211382 조상윤

201211351 박현준

201210916 이찬형

201560495 Aksels

Table of Contents

1	Introduction	3
2	Environmental needs	3
3	Answer	3
3.1	Test summary reprot identifier	3
3.2	Evaluation	3
1	Introduction	4
1.1	Objective	4
1.2	Reference	4
	T3_STR(Target Team2).pdf	4
2	Environmental needs	4
-	Hardware & Platform, Cygwin, Vi GCC	4
3	Answer	4
3.1	Test summary report identifier	4
	<Table 1 Answer Result> 참조	4
3.2	Evaluation	4
	Total defect : 6	4
	Fixed : 6	4
	Un-fixed : 0	4
3.3	Fixed Result	5
(1)	Stop시에 프린터를 종료하는 중지 버튼과 현재 프린터중인 프린트를 중지시키는 중지 신호를 만듦	5
(2)	인쇄중 용지나 잉크 부족시 프로그램이 끝나는 부분 오류수정	6
	대응서 ver 1.0	2
	Team 2	2

(3) Return main으로 메인에 돌아갈 시 오류나는 부분 수정 6

(4) 잉크 소모 부분 알맞게 소모될 수 있도록 수정(60개의 글자 출력 화면)..... 6

(5) Team3가 지적한 사항은 아니지만 영어는 30자가 한글은 15자가 되는 부분을 영어 30자 한글 30자 출력이 될 수 있도록 수정 6

(6) 입장 시에 스크린의 잉크의 양이 맞지 않다고 지적해주셔서 프로그램 시작 시에 초기화를 하도록 수정 7

프로그램을 시작하게 되면 현재 잉크와 종이수로 알맞게 들어간다..... 7

1 Introduction

1.1 Objective

본 문서는 2015년 2학기 건국대학교 Software Engineering (2014SE) 수업에서 T2가 개발한 Network Printer System으로 만들어진 Team 3에 STR에 대한 대응하는 목적이다.

1.2 Reference

T3_STR(Target Team2).pdf

2 Environmental needs

- Hardware & Platform, Cygwin, Vi GCC

3 Answer

3.1 Test summary report identifier

<Table 1 Answer Result> 참조

3.2 Evaluation

Total defect : 6

Fixed : 6

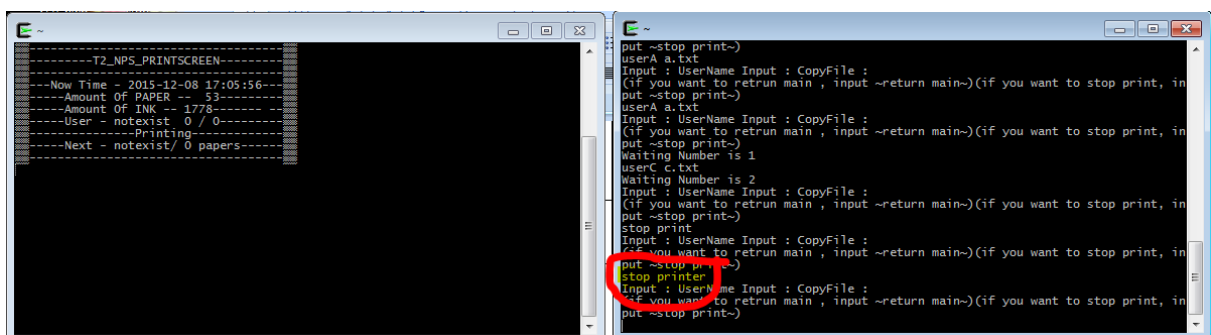
Un-fixed : 0

Test case identifier	Fail Description	Fix or Non Fix	Fix Result
T2_NPS.STC.003.001	사용자 별로 중지 요청을 하지 못함	Fix(고치긴 했지만 Team이 원하는 방식은 요구사항의 만족하지 못하므로 요구사항에 만족하는 방법으로 수정)	프린터 기능을 중지가능 현재 프린터중인 프린터를 중지가능
T2_NPS.STC.003.007	프로그램 강제종료	Fix	프린터 중에 용지나 잉크가 부족 시에 stop이 되어야 하는데 계속해서 대기열이 빠져나가는 오류 수정

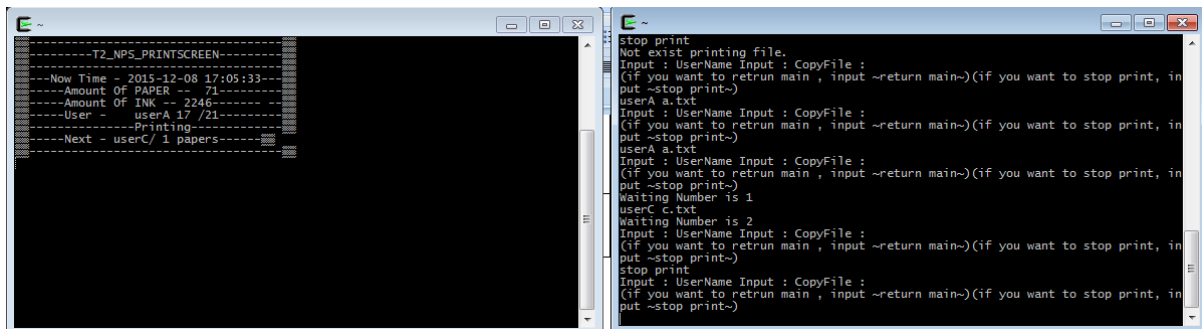
T2_NPS.STC.003.008	프로그램 강제종료 (잉크 페이퍼 부족 시)	Fix	프린터중에 용지나 잉크가 부족시에 stop이 되어야하는데 계속해서 대기열이 빠져나가는 오류 수정
T2_NPS.STC.003.009	프로그램 강제종료 (잉크 페이퍼 부족 시)	Fix	프린터중에 용지나 잉크가 부족시에 stop이 되어야하는데 계속해서 대기열이 빠져나가는 오류 수정
T2_NPS.STC.003.010	프로그램 강제종료 (잉크 페이퍼 부족 시)	Fix	프린터 중에 용지나 잉크가 부족 시에 stop이 되어야 하는데 계속해서 대기열이 빠져나가는 오류 수정
T2_NPS.STC.004.000	원하는 소모 값과 실제 잉크의 소모 양이 다름	Fix	잉크 소모 시에 계속 1이 모자라는 경우가 있었는데 이 부분을 수정

3.3 Fixed Result

- (1) Stop시에 프린터를 종료하는 중지 버튼과 현재 프린터중인 프린트를 중지시키는 중지 신호를 만듦

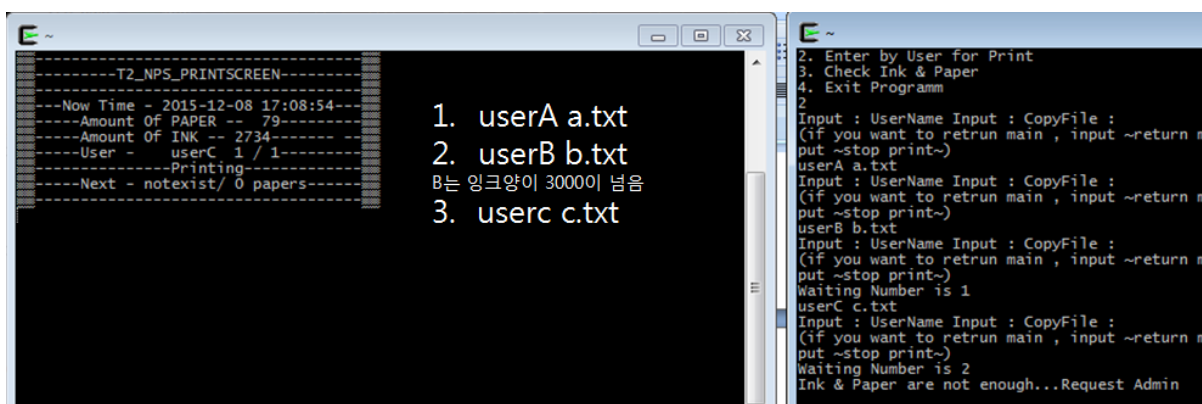


Stop printer를 했을 시 프린터 전체가 종료된다.

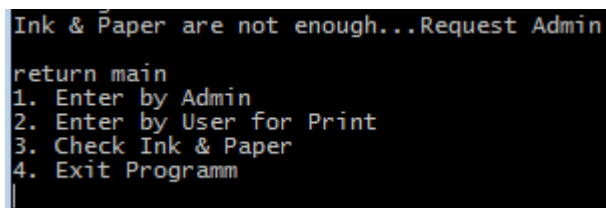


Stop print 했을 시 현재 출력중인 문서가 중지된다.

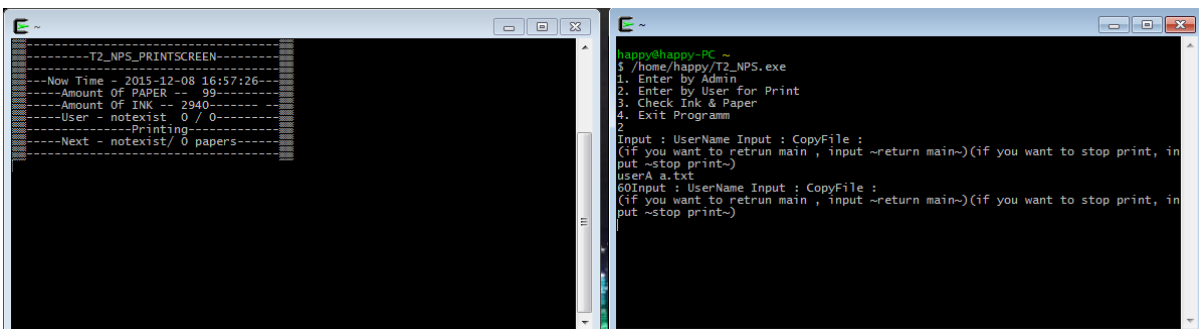
(2) 인쇄중 용지나 잉크 부족시 프로그램이 끝나는 부분 오류수정



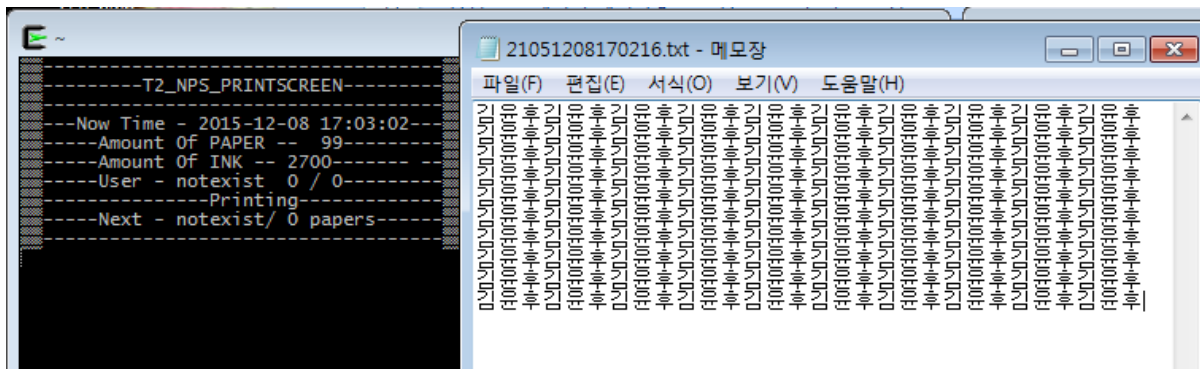
(3) Return main으로 메인에 돌아갈 시 오류나는 부분 수정



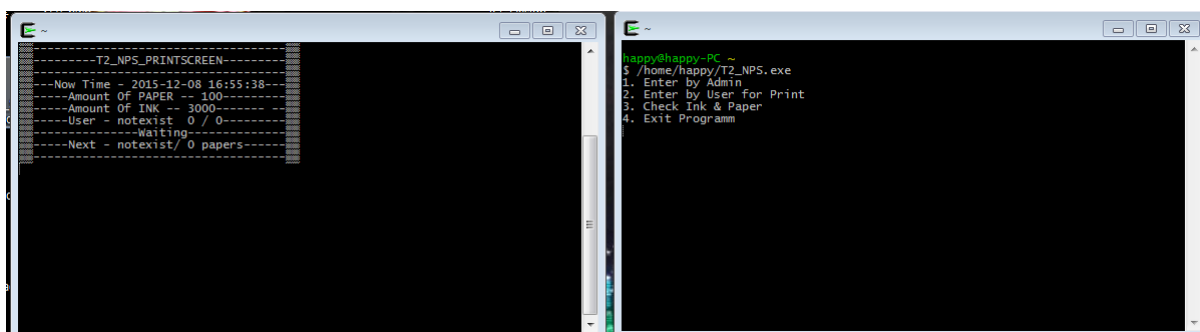
(4) 잉크 소모 부분 알맞게 소모될 수 있도록 수정(60개의 글자 출력 화면)



(5) Team3가 지적한 사항은 아니지만 영어는 30자가 한글은 15자가 되는 부분을 영어 30자 한글 30자 출력이 될 수 있도록 수정



(6) 입장 시에 스크린의 잉크의 양이 맞지 않다고 지적해주셔서 프로그램 시작 시에 초기화를 하도록 수정



프로그램을 시작하게 되면 현재 잉크와 종이수로 알맞게 들어간다.